



POR FSE 2014 -2020
REGIONE DEL VENETO



UNIONE EUROPEA
Fondo sociale europeo



REGIONE DEL VENETO

#ORIENTATI

Farsi strada nel futuro è più facile

Scuola e mercato del lavoro

Tiziano Barone - Veneto Lavoro

13 Aprile 2018

Villa Cordellina – Montebelluna (VI)



Indice

Qualche numero sull'economia

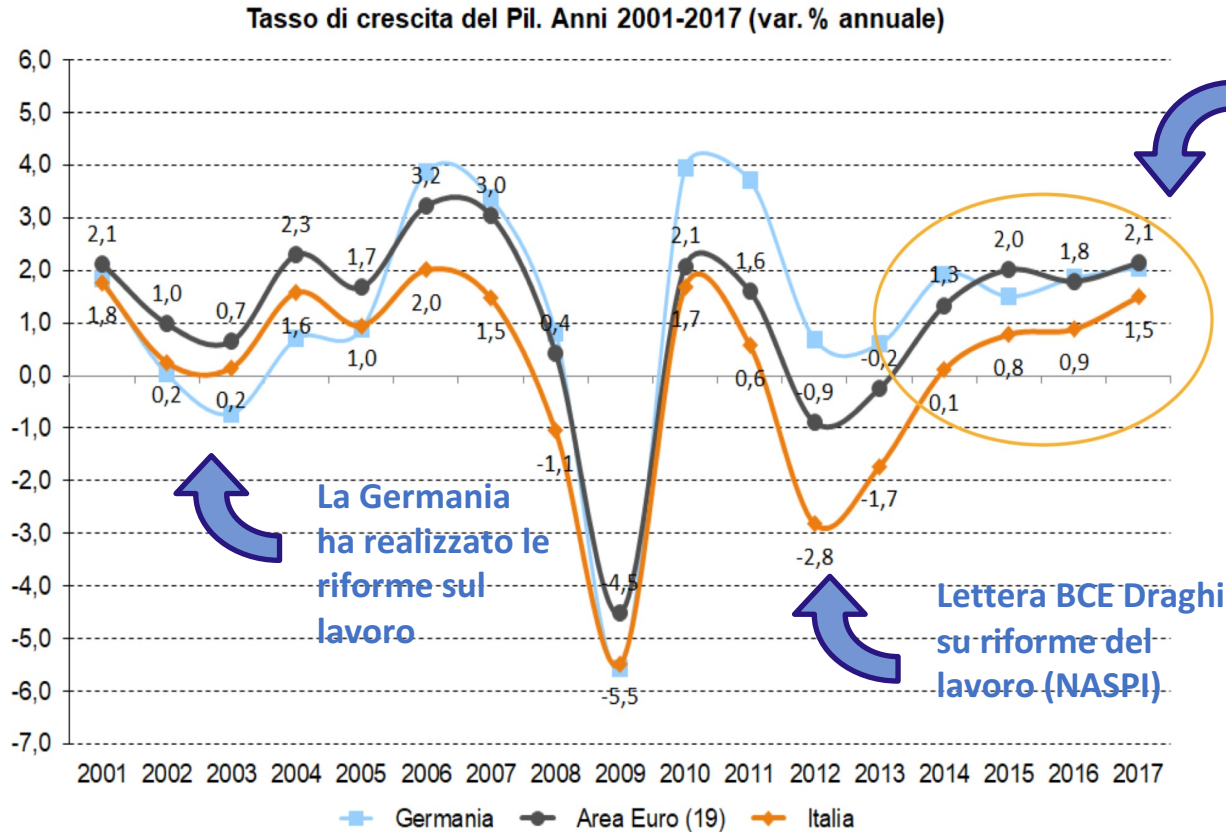
Il mercato del lavoro regionale

Il fabbisogno di orientamento: disoccupati, occupati

Uno strumento per leggere il mercato del lavoro



L'Italia continua il percorso precedente la crisi: cresce poco

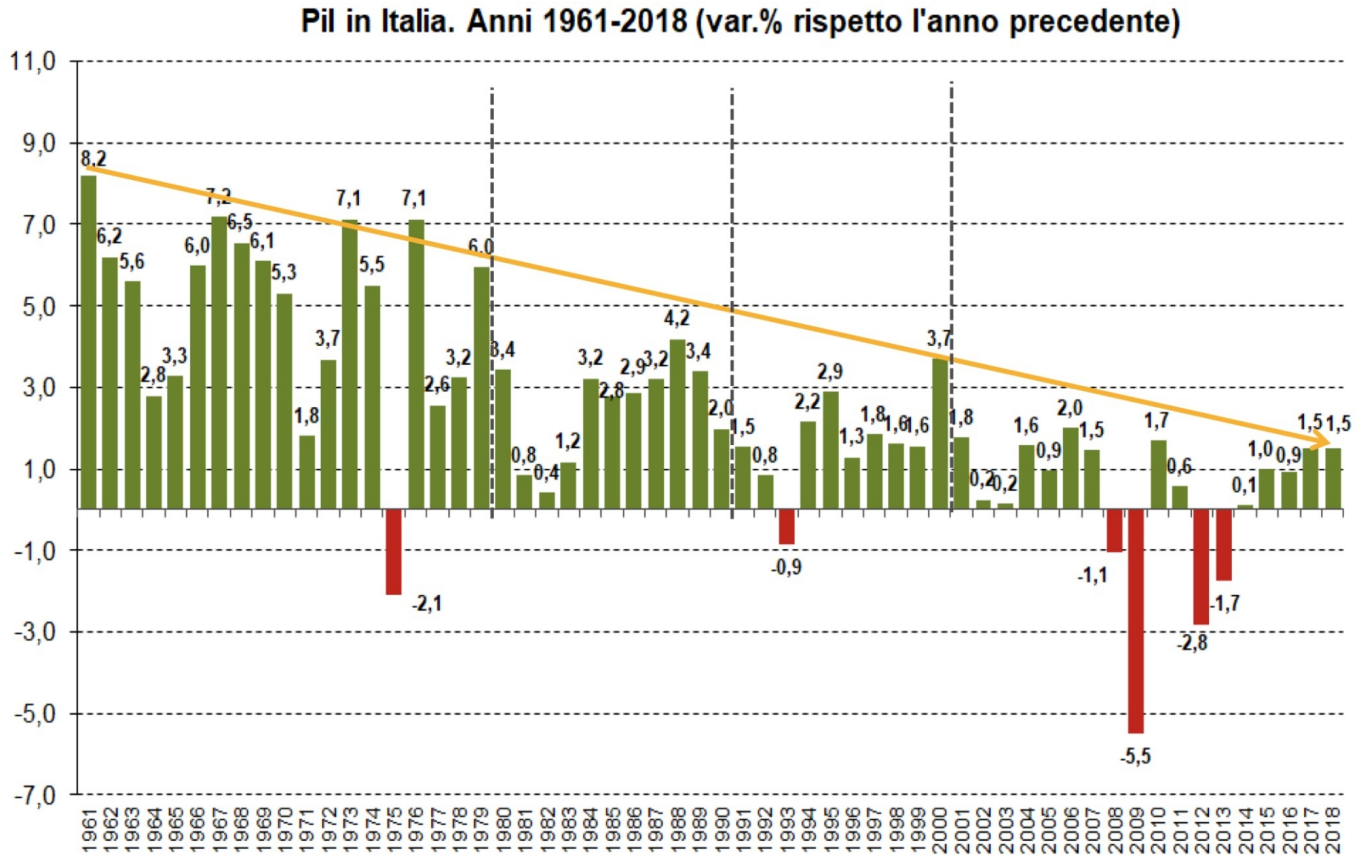


Percorso per l'Autonomia

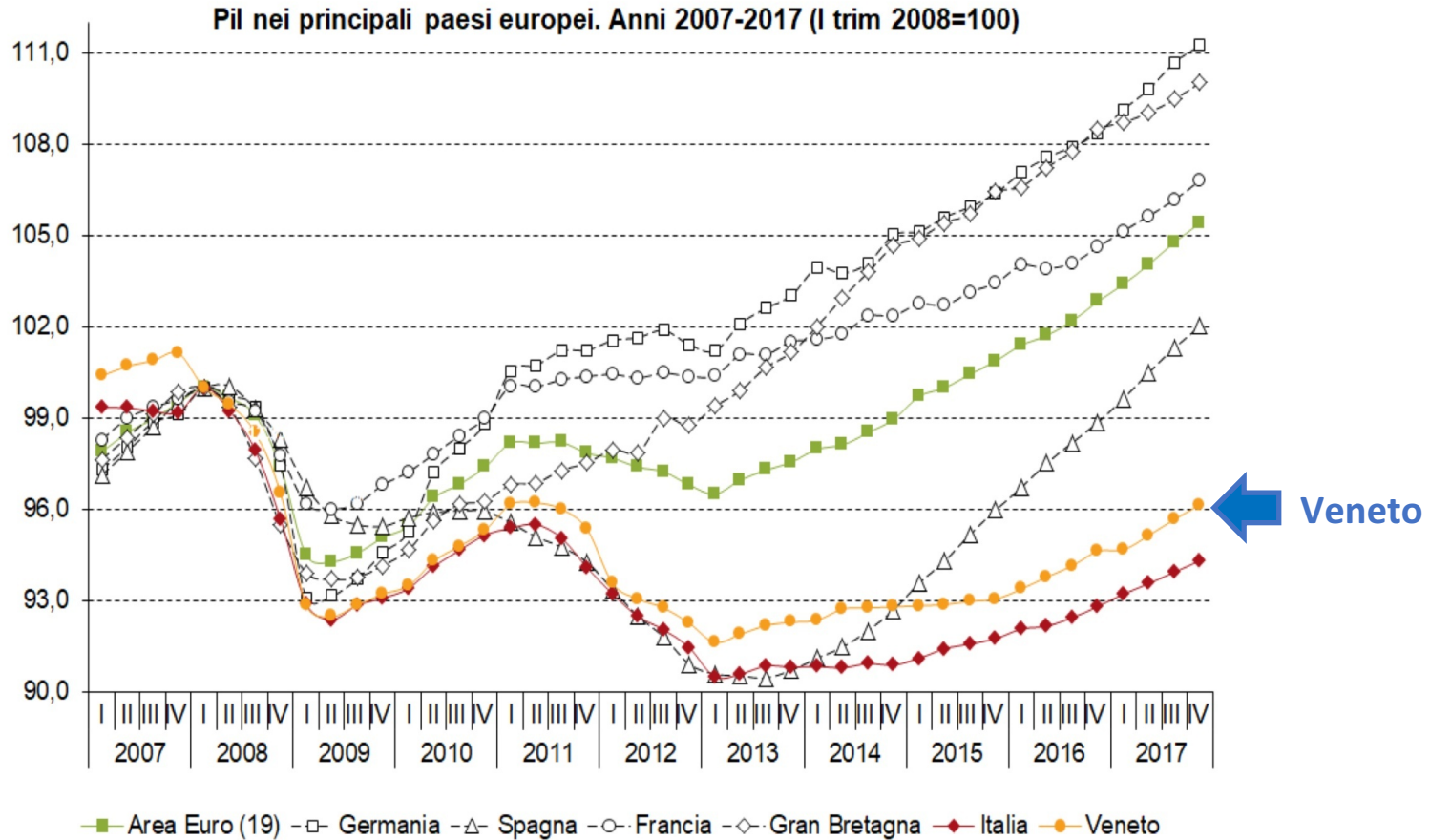
La Germania ha realizzato le riforme sul lavoro

Lettera BCE Draghi su riforme del lavoro (NASPI)

Dagli anni '80 la crescita dell'Italia ha cominciato ad essere meno veloce

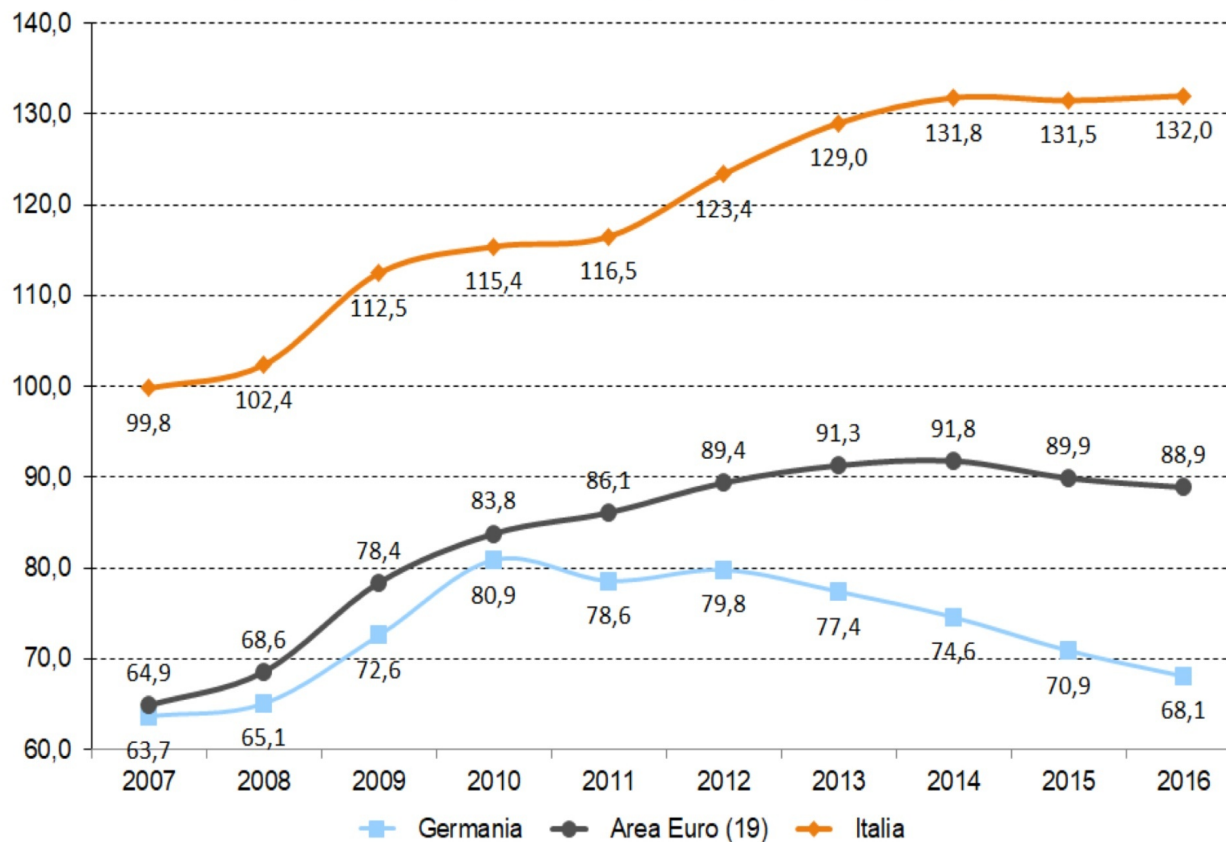


La crisi è stata più pesante in Italia e ha creato profondi gap



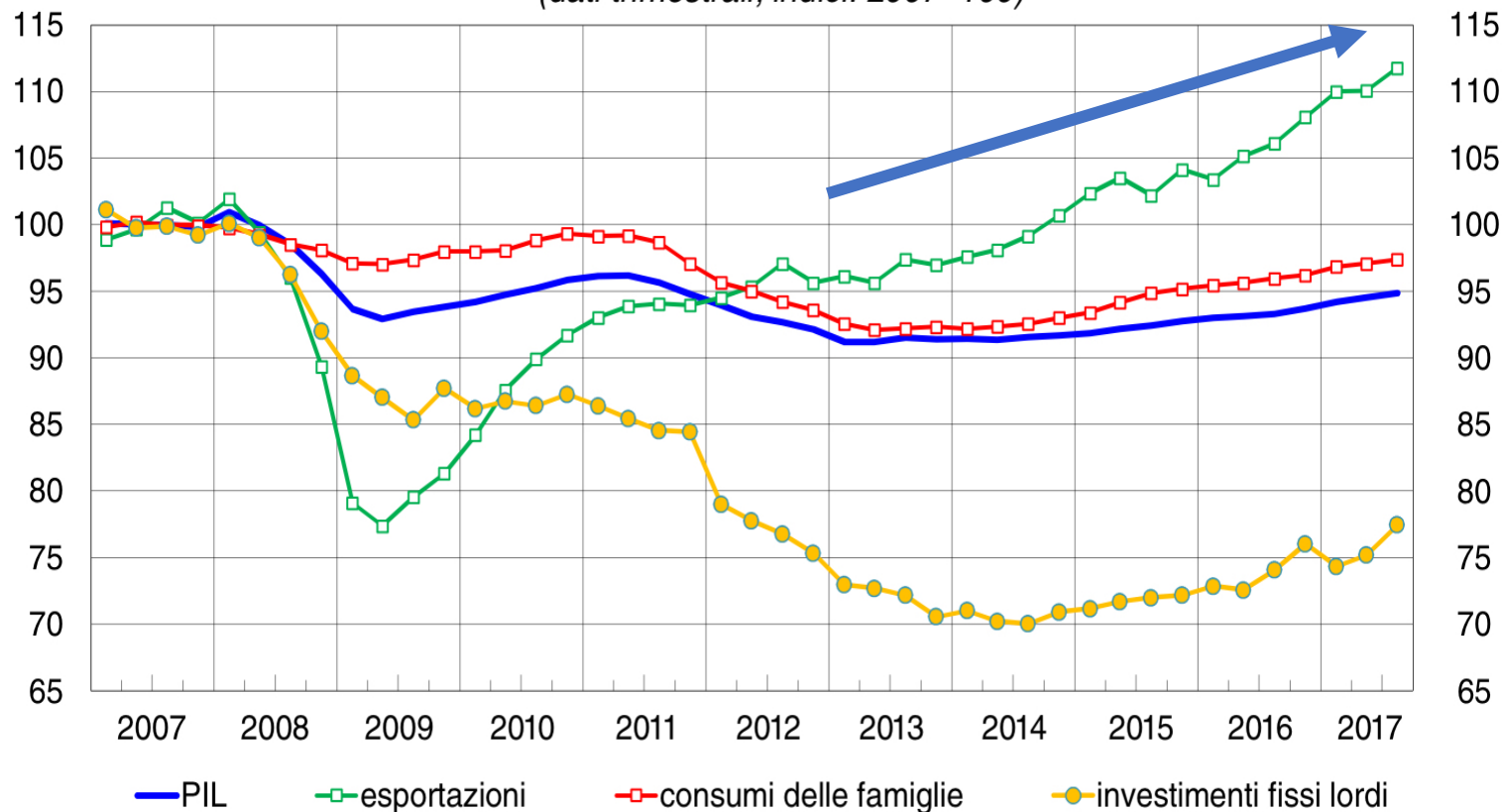


Debito pubblico in rapporto al Pil. Anni 2007-2016 (valori %)



PIL e principali componenti della domanda (1)

(dati trimestrali; indici: 2007=100)



Fonte: elaborazioni su dati Istat.

(1) Valori a prezzi concatenati; dati destagionalizzati e corretti per i giorni lavorativi

Aumenta il numero di imprese che esportano, ma sono le medio-grandi imprese che generano il grosso dei valori verso l'estero



*Imprese esportatrici ed esportazioni per classe di addetti in Italia.
Anni 2011-2015 (valori assoluti, var. % e quote %)*

Classe addetti	2011	2013	2015	Var. % 2015-2011	Quota % 2015
N. Imprese					
0-9	121.101	125.403	129.314	6,8	66,4
10-19	33.794	33.063	33.074	-2,1	17,0
20-49	21.257	20.586	20.212	-4,9	10,4
50-99	6.857	6.632	6.575	-4,1	3,4
100-249	3.851	3.717	3.749	-2,6	1,9
250-499	1.091	1.064	1.095	0,4	0,6
500 e oltre	811	797	813	0,2	0,4
<i>Totale 10 e +</i>	<i>67.661</i>	<i>65.859</i>	<i>65.518</i>	<i>-3,2</i>	<i>33,6</i>
<i>Totale</i>	<i>188.762</i>	<i>191.262</i>	<i>194.832</i>	<i>3,2</i>	<i>100,0</i>

6%

Esportazione (milioni di euro)

0-9	24.483	22.523	23.709	-3,2	6,1
10-19	23.709	25.825	25.158	6,1	6,4
20-49	42.311	43.882	45.642	7,9	11,7
50-99	39.950	42.081	46.071	15,3	11,8
100-249	63.145	65.361	69.433	10,0	17,8
250-499	43.413	42.796	49.214	13,4	12,6
500 e oltre	119.346	128.075	131.606	10,3	33,7
<i>Totale 10 e +</i>	<i>331.874</i>	<i>348.020</i>	<i>367.125</i>	<i>10,6</i>	<i>93,9</i>
<i>Totale</i>	<i>356.358</i>	<i>370.543</i>	<i>390.834</i>	<i>9,7</i>	<i>100,0</i>

76%

Tab. 7.2 – Veneto e Italia. Occupati e disoccupati nell'indagine Istat sulle forze di lavoro per anno (val. in migliaia)

	2004	2005	2006	2007	2008	2009	2010	2011	2012	2013	2014	2015	2016	
VENETO														
A. OCCUPATI	2.039	2.055	2.080	2.100	2.141	2.086	2.082	2.101	2.100	2.043	2.065	2.052	2.081	-60
Settore														
Agricoltura e pesca					58	56	65	68	74	64	63	63	73	
Industria manifatturiera/estrazioni					665	631	583	605	590	561	581	580	578	-87
Costruzioni					180	168	171	169	162	145	138	142	127	
Servizi					1.239	1.230	1.264	1.258	1.274	1.273	1.283	1.267	1.304	+65
- Commercio, alberghi e ristoranti					398	405	402	407	446	425	432	412	398	
- Altre attività dei servizi					840	825	862	851	828	848	851	855	906	
Genere														
Maschi	1.227	1.229	1.247	1.254	1.260	1.230	1.230	1.223	1.223	1.192	1.196	1.191	1.206	
Femmine	812	826	834	846	881	856	852	877	877	851	869	860	876	
Posizione professionale														
Dipendenti	1.473	1.513	1.532	1.578	1.656	1.634	1.587	1.612	1.603	1.552	1.570	1.566	1.607	
Indipendenti	566	542	549	522	485	452	495	489	497	491	495	486	474	
Carattere dell'occupazione														
Tempo indeterminato	1.334	1.360	1.360	1.401	1.459	1.460	1.424	1.431	1.410	1.359	1.376	1.364	1.385	
Tempo determinato	139	153	171	177	197	174	163	181	194	193	194	201	222	
B. PERSONE IN CERCA DI OCCUPAZIONE	92	91	89	73	76	103	125	108	144	168	167	157	151	+75
Maschi	32	36	30	26	29	45	57	50	71	78	72	73	72	
Femmine	60	55	59	47	47	58	68	59	73	90	95	83	79	
C. NON FORZE DI LAVORO	2.455	2.491	2.505	2.538	2.547	2.619	2.621	2.634	2.614	2.666	2.657	2.680	2.645	
Inattivi in età lav., in ricerca non attiva o disp.	108	92	96	108	112	113	108	117	123	138	141	151	139	+27
Inattivi in età lav., non disponibili	910	925	904	898	876	913	903	894	848	868	843	843	819	
Inattivi, meno di 15 anni	635	647	658	667	678	689	695	698	699	699	696	688	678	
Inattivi, più di 64 anni	803	827	847	864	881	904	915	925	944	961	978	998	1.008	
D. TASSI														
Tasso di attività (15-64 anni)	67,3	67,5	68,1	68,0	68,8	67,8	68,3	68,3	69,4	68,3	69,0	68,6	69,5	
Tasso di occupazione (15-64 anni)	64,4	64,6	65,3	65,7	66,4	64,6	64,4	64,9	64,9	63,1	63,7	63,6	64,7	
Tasso di occupazione femminile (15-64 anni)	52,4	53,1	53,5	54,0	55,7	53,9	53,5	54,9	55,0	53,3	54,5	54,0	55,2	
<u>Tasso di disoccupazione</u>	4,3	4,2	4,1	3,4	3,4	4,7	5,7	4,9	6,4	7,6	7,5	7,1	6,8	
<u>Tasso di disoccupazione giovanile (15-24 anni)</u>	10,7	12,6	11,8	8,5	10,4	14,3	18,8	19,7	23,3	25,7	27,6	24,7	18,7	
<u>Tasso di disoccupazione (definizione allargata)</u>	8,9	8,2	8,2	7,9	8,1	9,4	10,1	9,7	11,3	13,0	13,0	13,0	12,2	
<u>Tasso di disoccupazione femminile</u>	6,9	6,2	6,6	5,3	5,1	6,3	7,4	6,3	7,7	9,6	9,8	8,8	8,3	

86%
14%

Quanti sono i clienti dell'orientamento?
Partiamo dai disoccupati

	Motivo Entrata: Did (disoccupati), Did (inoccupati)								
	Tutti	Giovani					Adulti	Senior	
			<15	15-19	20-24	25-29			
Tutti gli anni	481.790	134.665	0	8.415	62.550	63.700	278.400	68.725	
2014	168.105	42.005	0	690	19.175	22.135	99.260	26.835	
2015	162.735	46.410	0	2.450	22.285	21.675	94.025	22.300	
2016	150.950	46.250	0	5.270	21.085	19.890	85.110	19.585	

Motivo Entrata:		Did (disoccupati), Did (inoccupati)								
		Tutti								
			Nessun titolo	Licenza elementare	Licenza media	Diploma (2-3 anni)	Diploma	Laurea	N.d.	
Tutti gli anni (parziale)	Tutti (parziale)	134.665	4.870	435	23.505	12.870	67.950	20.030	5.005	
	Giovani	134.665	4.870	435	23.505	12.870	67.950	20.030	5.005	
	<15	0	0	0	0	0	0	0	0	
	15-19	8.415	235	25	2.780	2.100	2.515	15	745	
	20-24	62.550	1.685	175	10.600	6.825	38.650	2.510	2.105	
	25-29	63.700	2.945	235	10.125	3.950	26.785	17.505	2.150	
2014	Tutti (parziale)	42.005	1.135	110	7.250	4.195	22.425	5.920	970	
	Giovani	42.005	1.135	110	7.250	4.195	22.425	5.920	970	
	<15	0	0	0	0	0	0	0	0	
	15-19	690	0	0	310	195	155	0	30	
	20-24	19.175	325	40	3.400	2.555	12.160	370	330	
	25-29	22.135	810	70	3.540	1.440	10.105	5.550	610	
2015	Tutti (parziale)	46.410	1.615	140	8.130	4.595	23.375	6.800	1.750	
	Giovani	46.410	1.615	140	8.130	4.595	23.375	6.800	1.750	
	<15	0	0	0	0	0	0	0	0	
	15-19	2.450	65	10	915	825	425	0	210	
	20-24	22.285	550	60	3.795	2.415	13.965	725	780	
	25-29	21.675	1.000	70	3.420	1.355	8.985	6.075	765	
2016	Tutti (parziale)	46.250	2.115	190	8.125	4.080	22.150	7.310	2.285	
	Giovani	46.250	2.115	190	8.125	4.080	22.150	7.310	2.285	
	<15	0	0	0	0	0	0	0	0	
	15-19	5.270	170	20	1.555	1.080	1.930	10	510	
	20-24	21.085	810	75	3.405	1.855	12.525	1.420	1.000	
	25-29	19.890	1.135	95	3.165	1.150	7.695	5.880	775	

Quanti sono i clienti dell'orientamento?
Vediamo gli occupati

Misure:		Assunzioni								
	Tutti	Giovani					Adulti		Senior	
		<15	15-19	20-24	25-29					
Tutti gli anni	3.585.050	1.307.835	210	189.790	590.015	527.820	1.984.100	293.120		
2014	816.450	284.665	90	37.405	127.845	119.325	472.525	59.255		
2015	891.180	312.745	60	41.870	139.830	130.980	509.675	68.760		
2016	855.265	313.635	35	44.830	142.115	126.650	470.115	71.515		
2017	1.022.160	396.785	20	65.685	180.220	150.860	531.785	93.590		

Misure:		Cessazioni								
	Tutti	Giovani					Adulti		Senior	
		<15	15-19	20-24	25-29					
Tutti gli anni	3.484.405	1.153.925	200	136.740	523.460	493.520	1.955.845	374.635		
2014	828.030	262.060	90	27.620	117.815	116.535	487.080	78.890		
2015	865.380	275.515	60	30.200	123.525	121.730	497.340	92.525		
2016	819.985	273.405	35	32.030	124.490	116.855	457.825	88.750		
2017	971.015	342.945	20	46.895	157.630	138.400	513.600	114.470		

Contatti

- tiziano.barone@venetolavoro.it
- +39 0412919311

Veneto Lavoro

Via Ca' Marcello 67/B – 30174 Mestre Venezia | 041.2919311
mail.lavoro@venetolavoro.it | protocollo@pec.venetolavoro.it
venetolavoro.it | [#venetolavoro](https://twitter.com/venetolavoro)



Grazie per l'attenzione

